

# Werkstückträger-Transportsystem

## Conveyor system

### Transport- und Positionier- system posyART

- Werkstückträgergröße  
160 x 160 - 400 x 400 mm
- Bandgeschwindigkeit  
6 - 16 m/min
- Max. Streckenlänge mit  
1 Antrieb 4 m
- Max. Werkstückträger-  
belastung 200 N
- Staulast pro Antrieb  
Zahnriemen 1200 N  
Flachriemen 750 N
- Schutzklasse IP 55

### Transport-/ and posi- tioning system posyART

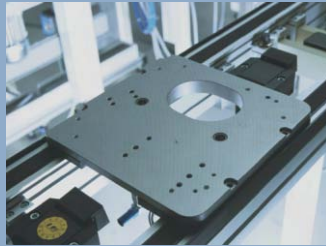
- Tray size 160 x 160 -  
400 x 400 mm
- Belt speed 6 - 16 m/min
- Max. length of transfer  
line with 1 drive 4 m
- Max. Tray load 200 N
- Drive load  
Toothed belt 1200 N  
Flat belt 750 N
- Protection class IP 55



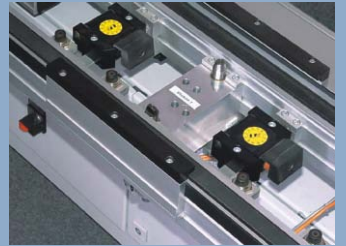
■ Die Strecke  
The transfer line



■ Der Stopper  
The stopper



■ Der Werkstückträger  
The tray



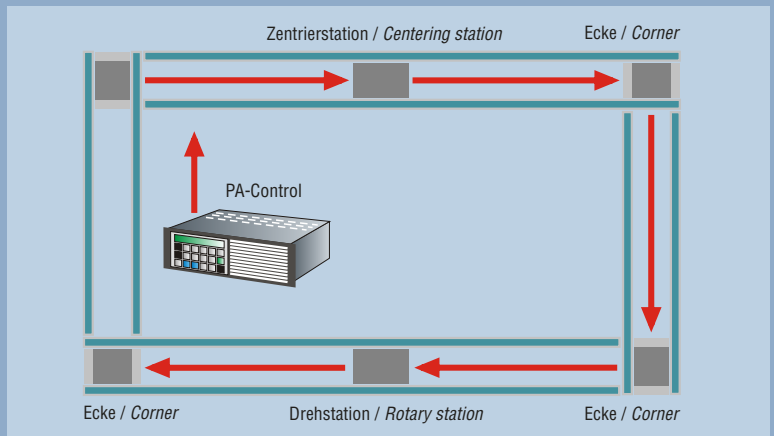
■ Die Zentrierstation  
The centering station

### Steuerungstechnik

- Automatikbetrieb
- Tippbetrieb
- Handbetrieb
- Leerfahren
- Werkstückträger Stau
- Störung
- Stationsüberwachung
- Schichtverwaltung
- Benutzerverwaltung
- Typverwaltung
- Statistik

### Control

- Automatic mode
- Step mode
- Manual mode
- Process finishing
- Tray holdup
- Failure
- Station monitoring
- Shift management
- Operator management
- Type management
- Statistic



■ Einfacher Werkstückumlauf / Simple work piece transfer

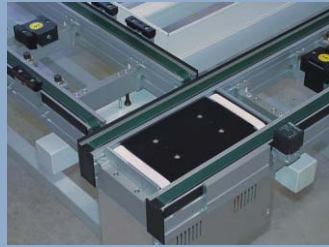
### Anwendungsbeispiele

### Applications examples





■ Die Kurve  
The curve



■ Die Ecke  
The corner



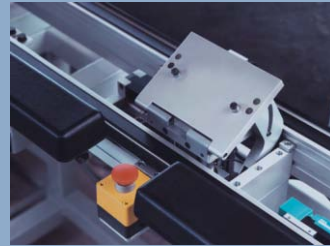
■ Die Weiche  
The switch



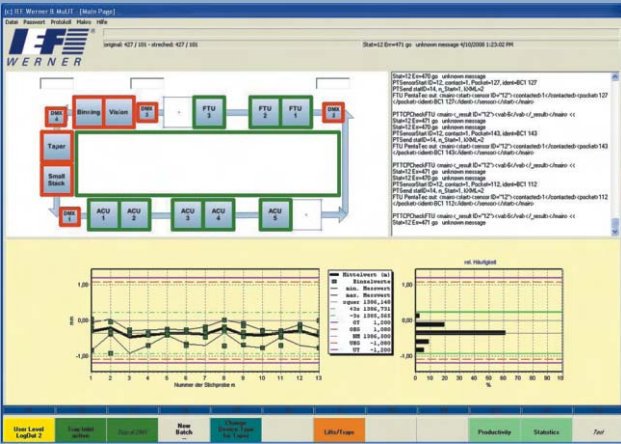
■ Die Drehstation  
The turning station



■ Die Wipptechnik  
The tilting technic



■ Die Hub-Kippstation  
The lift-out station



■ Anlagenmanagement / Plant management

